

Win10 使用 IE 設定方式說明

親愛的顧客您好!


Win10 預設瀏覽器為 Edge，因企業網路銀行智慧卡放行需使用 IE 或 Firefox 等瀏覽器才可放行，如您為智慧卡放行者，建議將 IE 放置工作列上便於日後操作，設定方式說明如下：

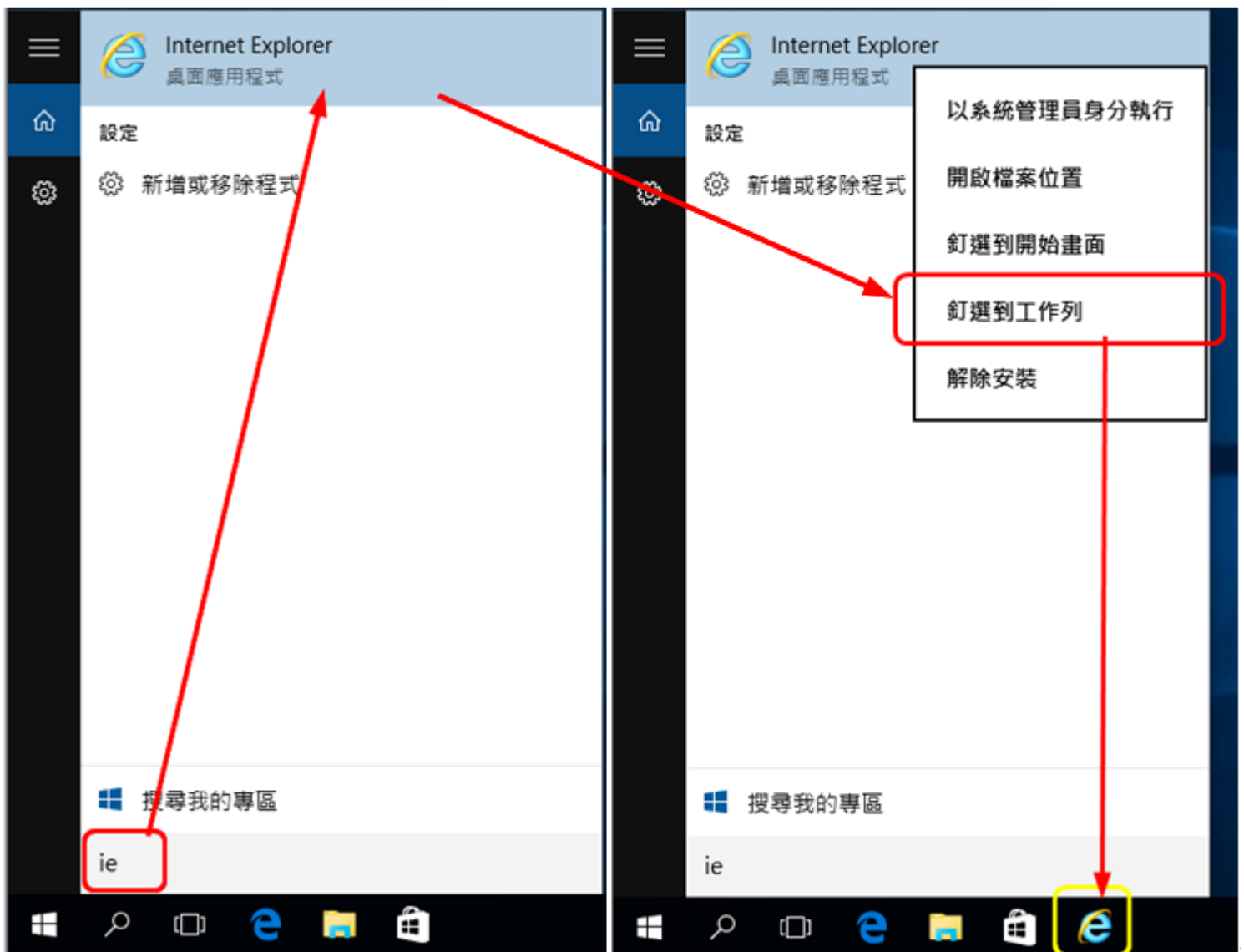
一、透過搜尋功能

(一) 點選桌面上左下方搜尋 Windows 按鍵。



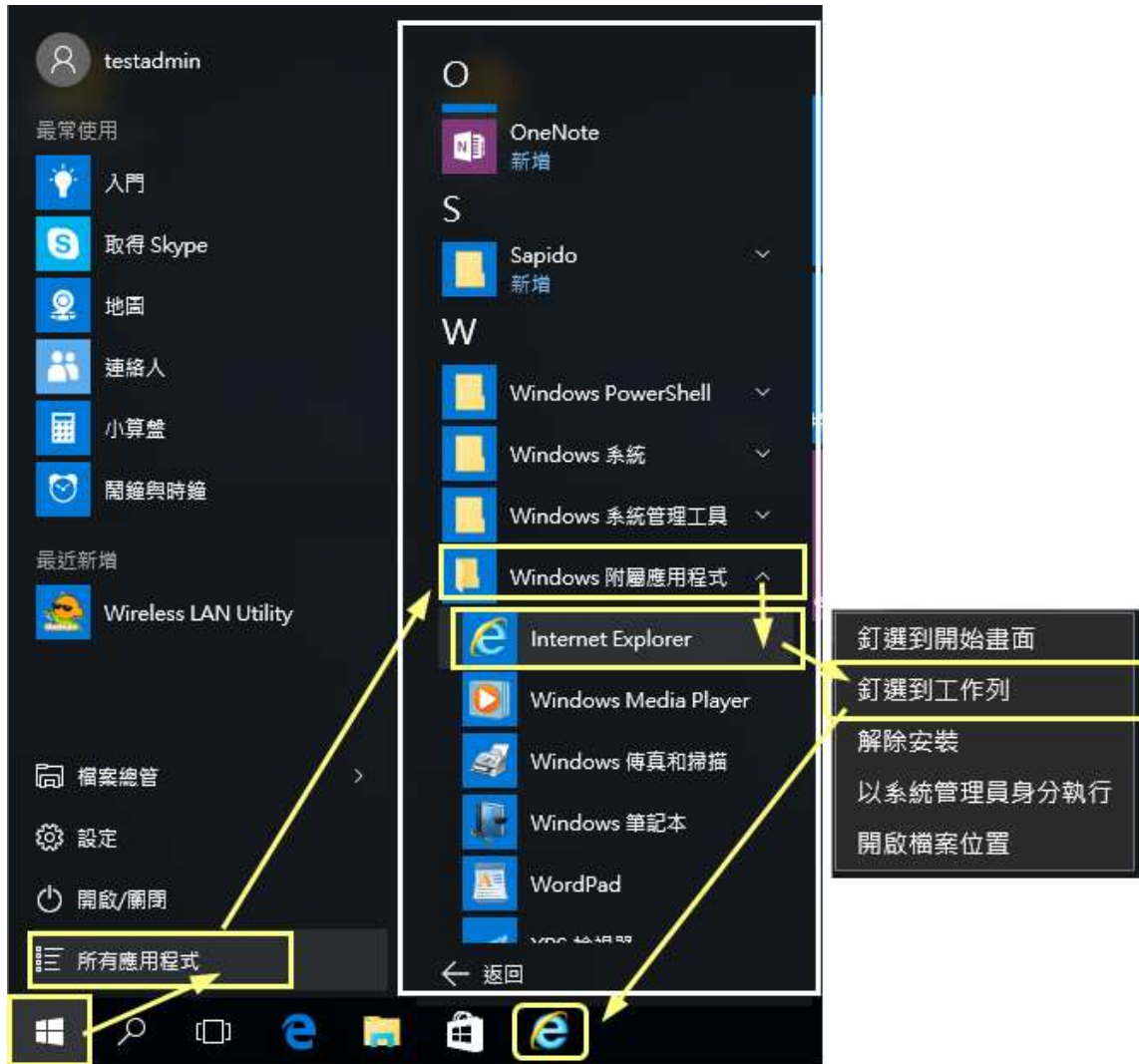
(二) 搜尋條件請打 ie，上方會出現 Internet Explorer，滑鼠指到 Internet Explorer 按滑鼠右鍵，

選擇釘選到工作列，按滑鼠左鍵，這時請看一下工作列是否有增加  按鍵。



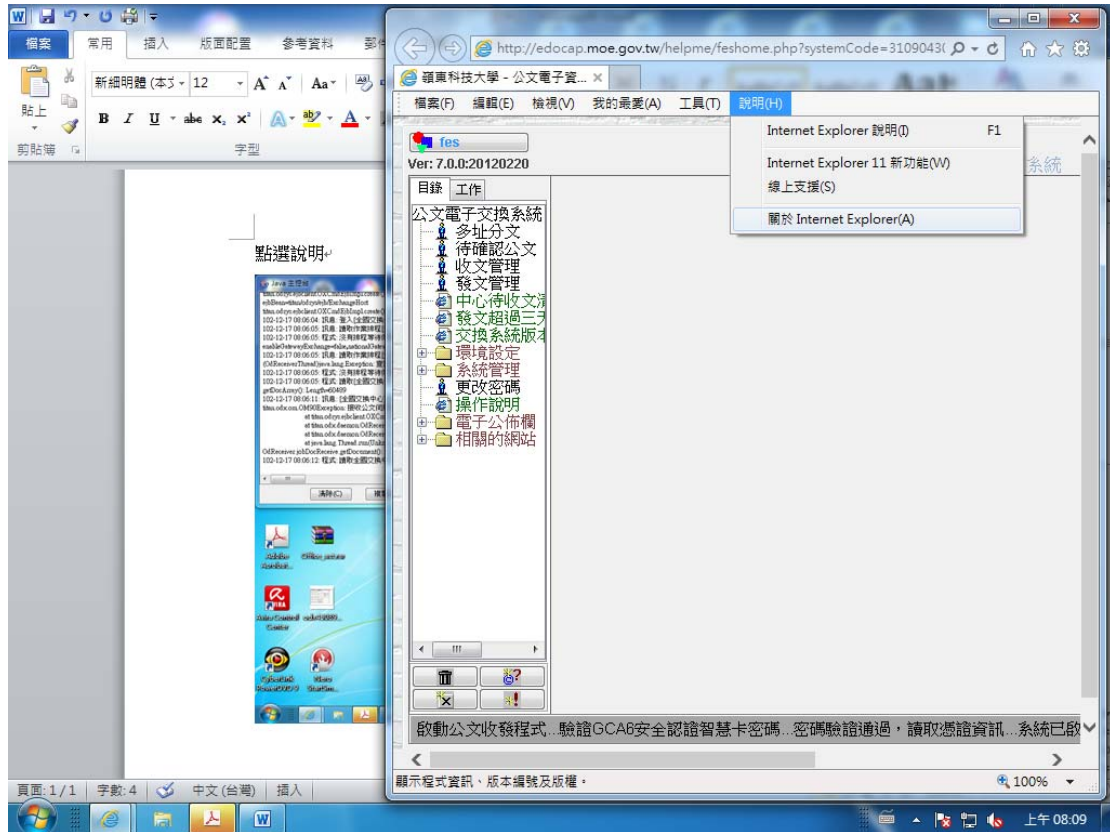
二、所有應用程式選項

請點選桌面上左下角 Windows 符號，點選後選擇所有應用程式→Windows 附屬應用程式→滑鼠指到 Internet Explorer 按滑鼠右鍵，選擇釘選到工作列，按滑鼠左鍵，這時請看一下工作列是否有增加

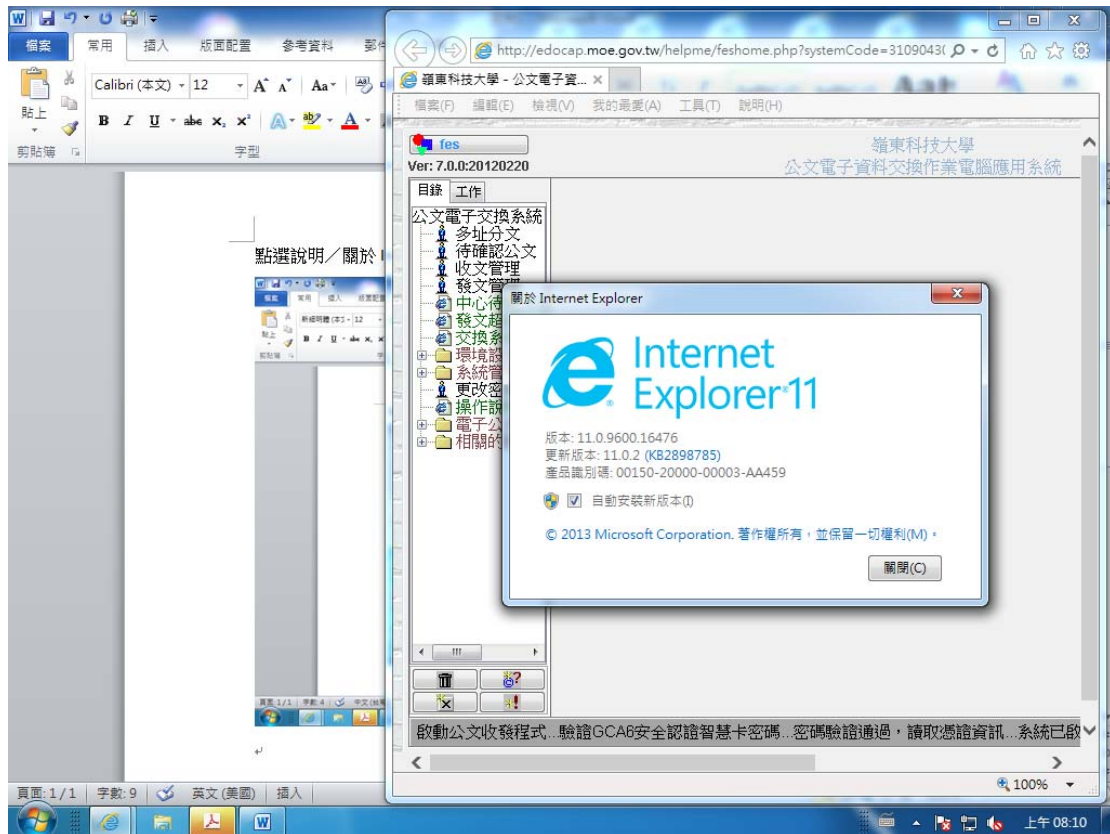


先確認 IE 版本

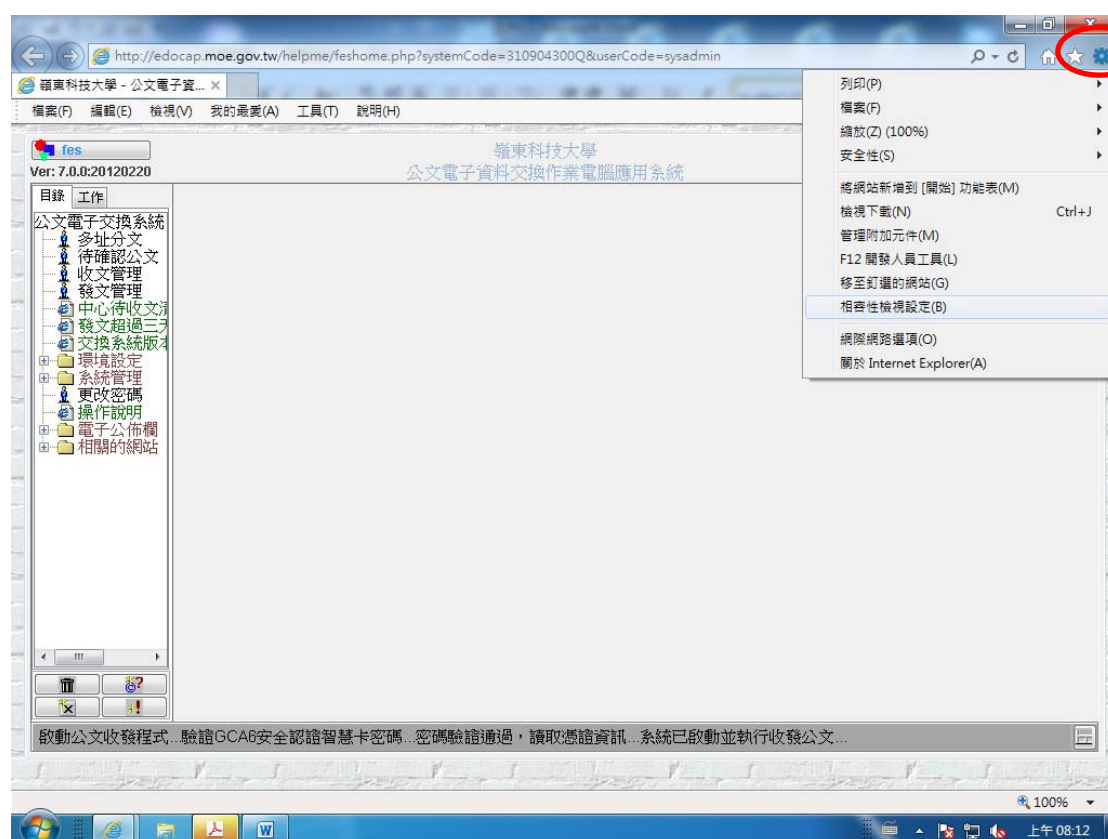
點選說明／關於 Internet Explorer



即可確認 IE 版本(此例為 IE11)



如果是 IE11，直接點選畫面最右側的齒輪形按鈕，再點選相容性檢視設定



輸入 `ltu.edu.tw` 後點選新增，紅色方框處需打勾，再點選關閉，並重新登入公文系統即可。

